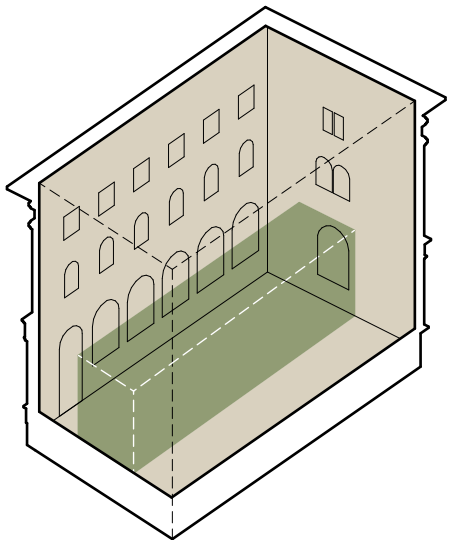
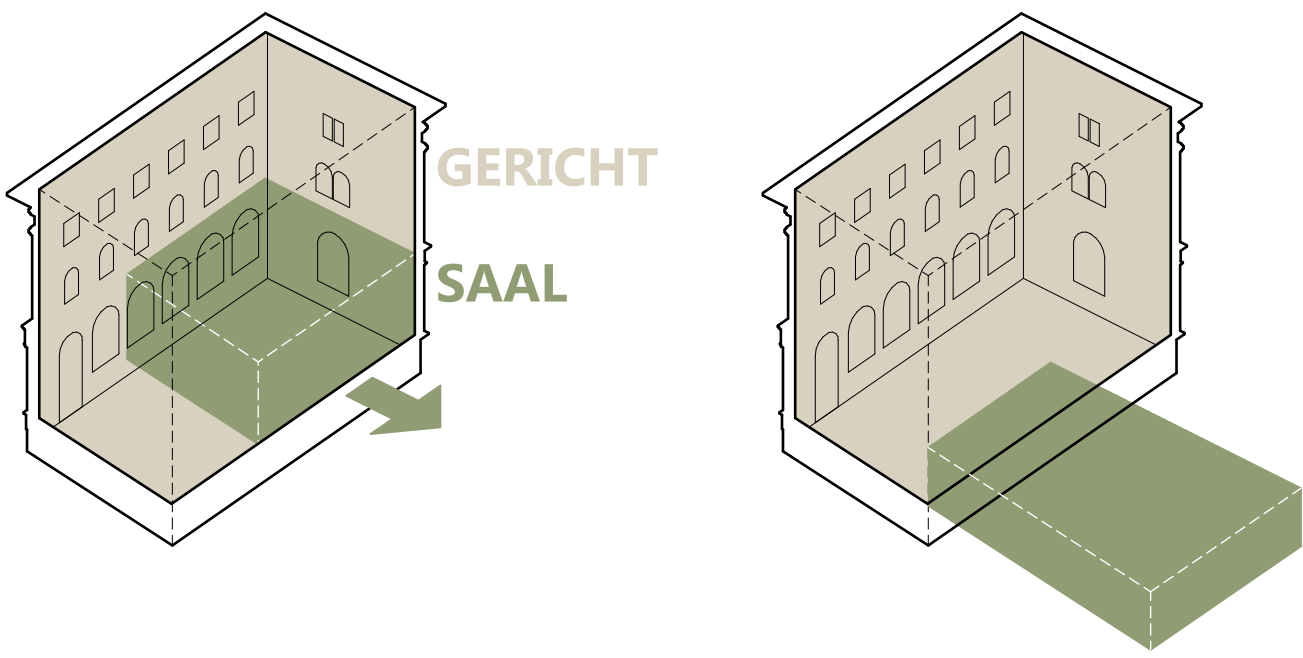




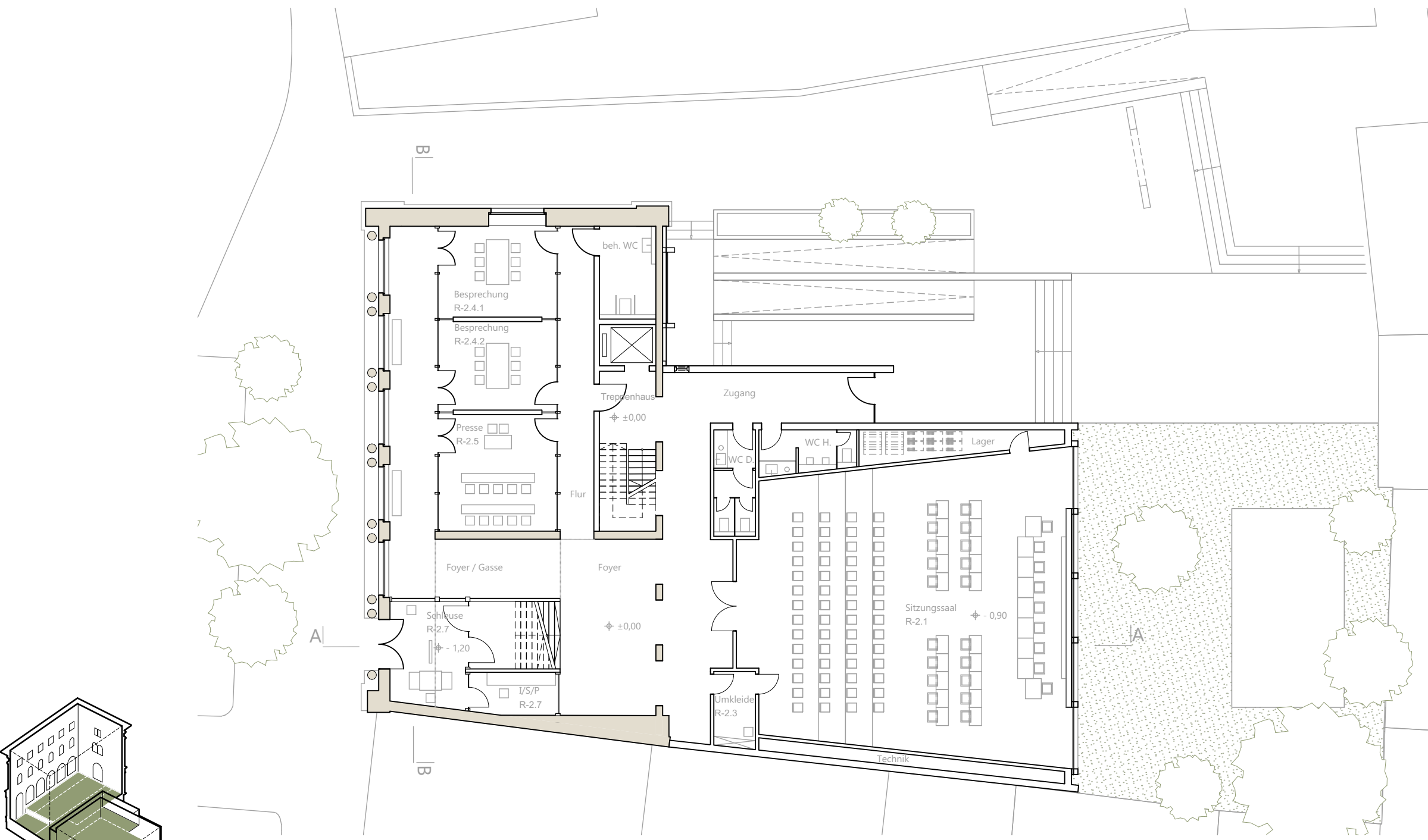
LAGEPLAN M1:500



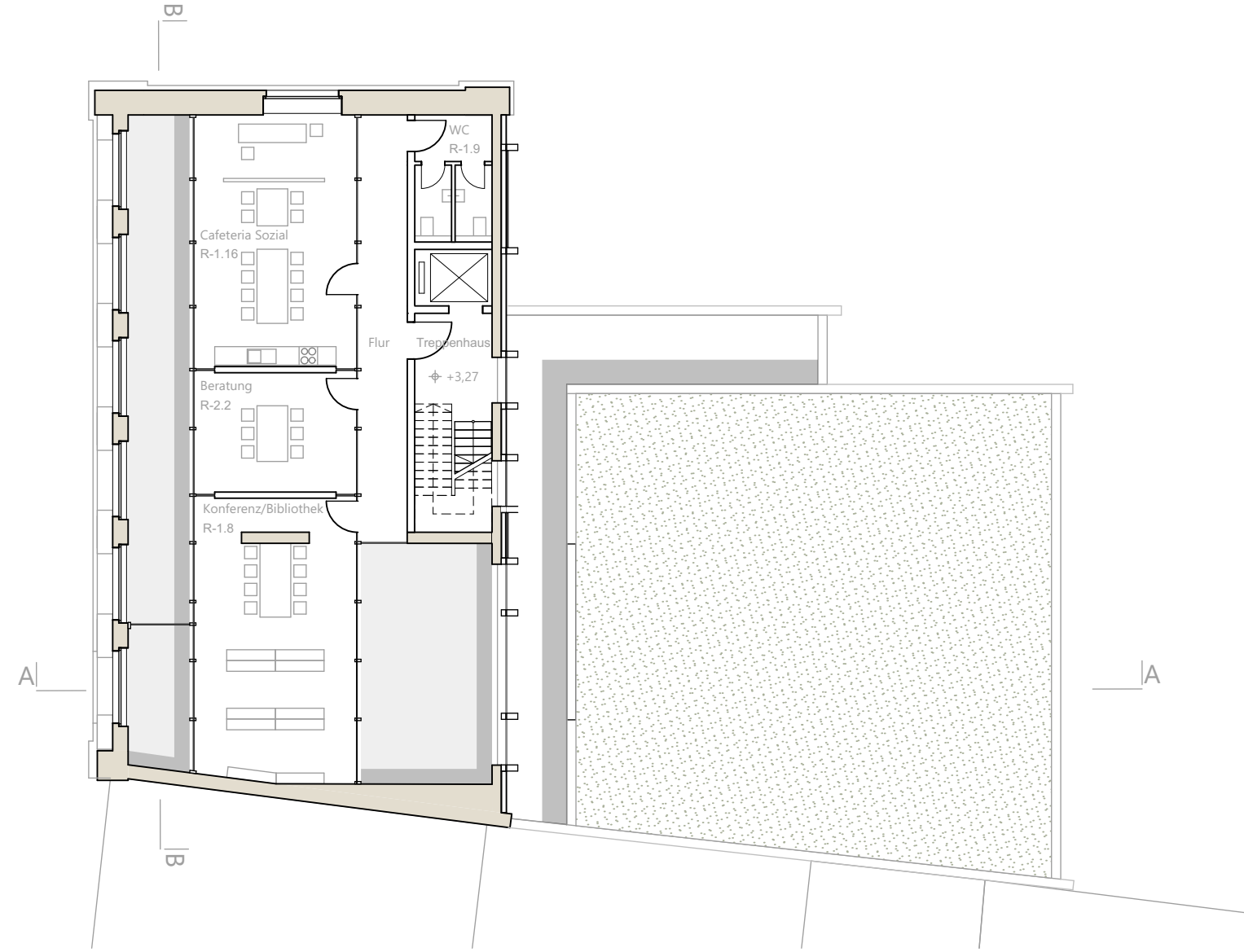
**KONZEPT SAAL**  
Um die regelmäßig im Saal stattfindenden Treffen des Regionalrates im Gebäude von der Arbeit des Verfassungsgerichts zu trennen, haben wir uns entschlossen, den großen Gerichtssaal in den Neubau zu verlagern. Die gemischte Nutzung ist so von außen ablesbar und die Sitzungsteilnehmer der Bezirksregierung können zudem den direkten Eingang von der Domgasse nutzen. Durch die Verlegung des Gerichtssaals können alle benötigten Flächen für die Funktionalität des Verfassungsgerichts NRW im Bestandsgebäude untergebracht werden.



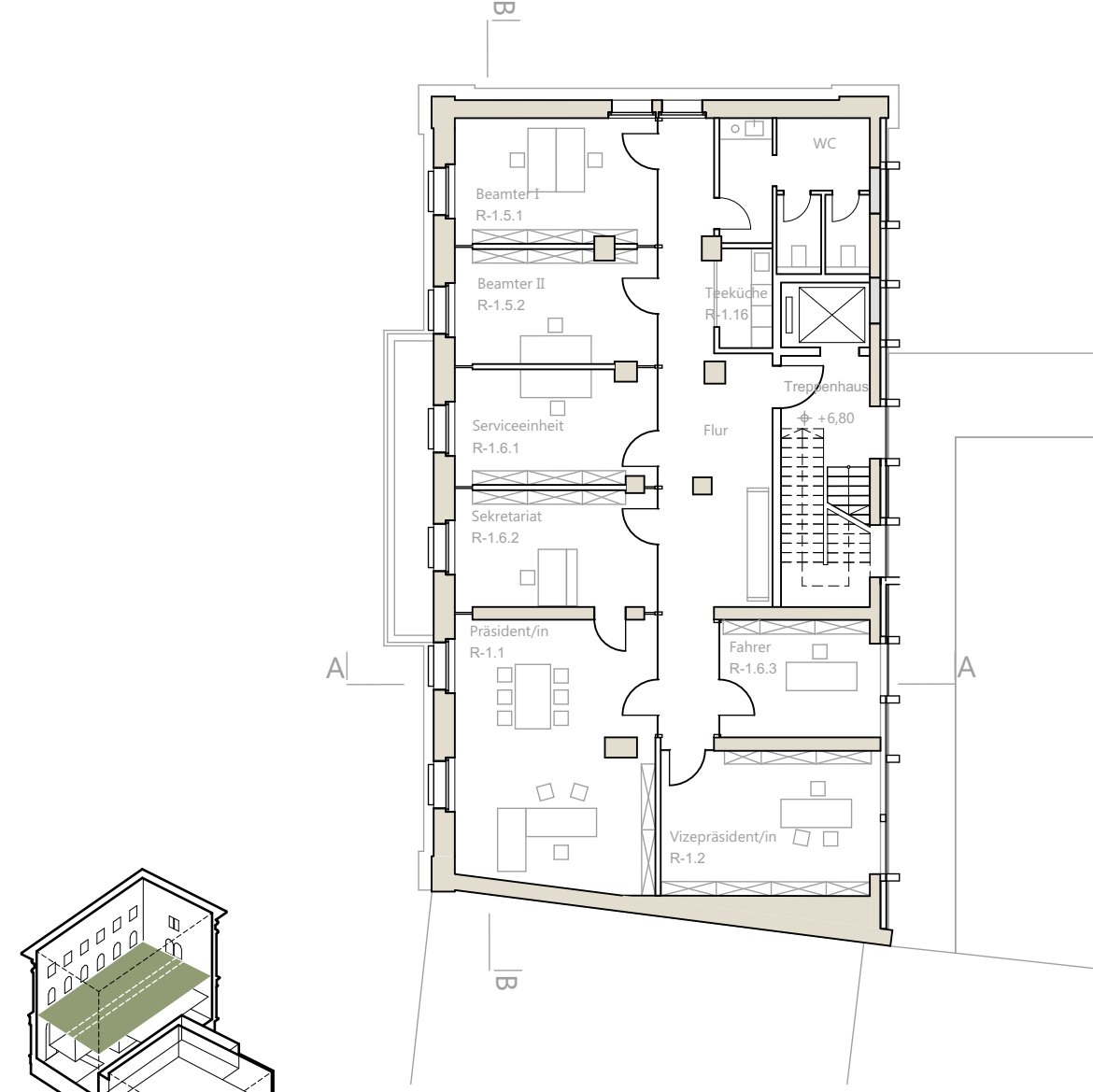
INNENRAUM PERSPEKTIVE UMNUTZUNG ALTER SAAL



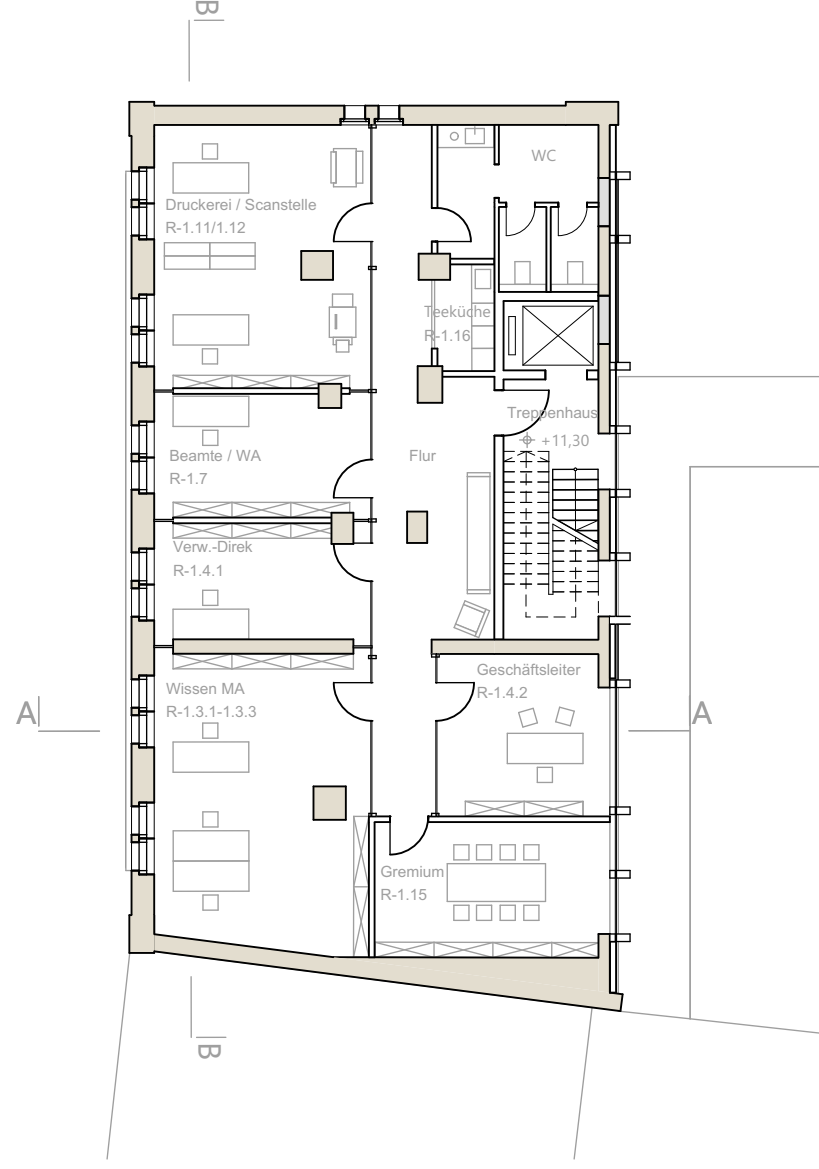
GRUNDRISS ERDGESCHOSS M1:200



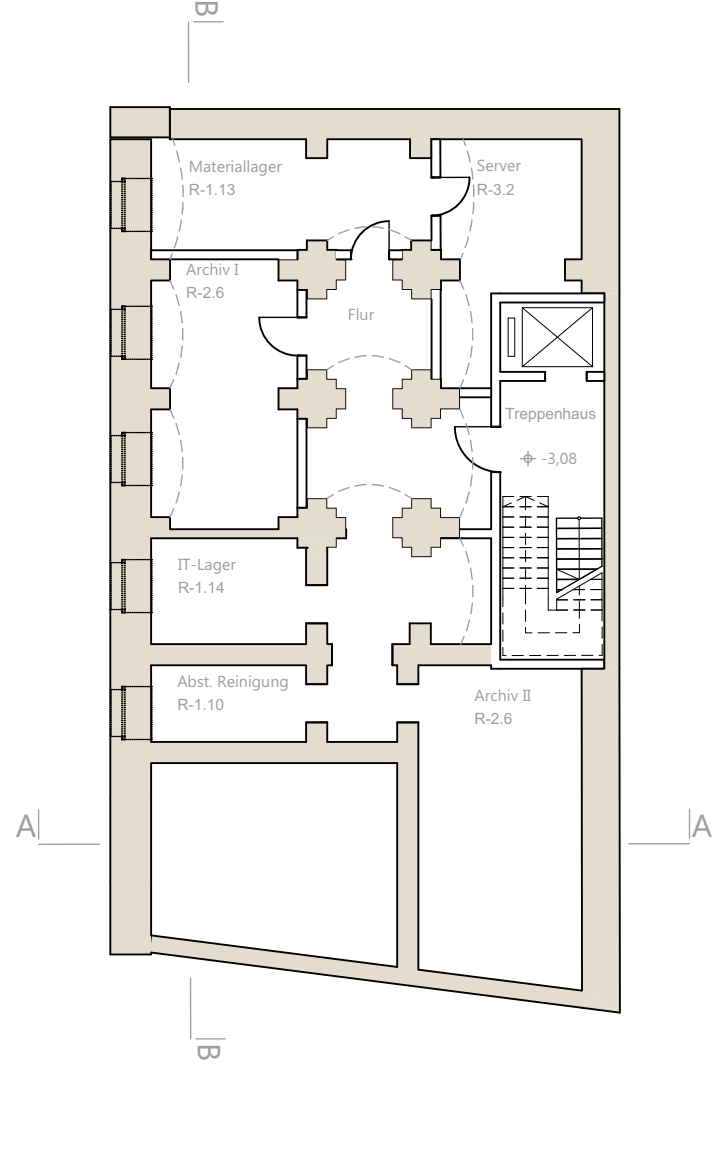
GRUNDRISS 1. OBERGESCHOSS M1:200



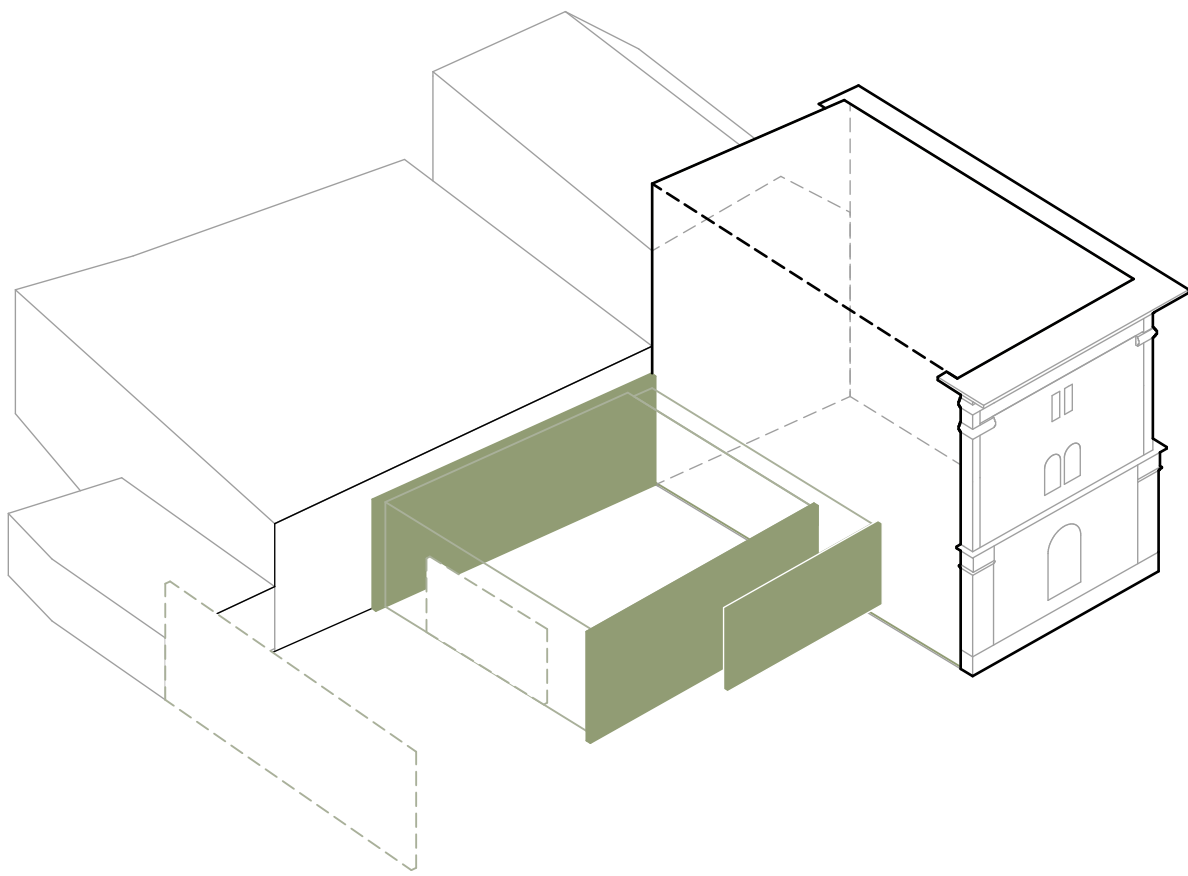
GRUNDRISS 2. OBERGESCHOSS M1:200



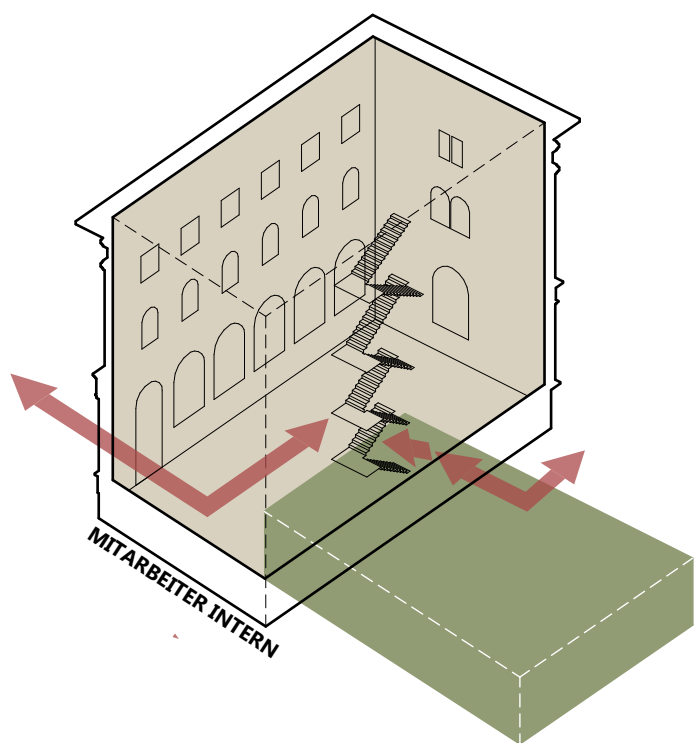
GRUNDRISS 3. OBERGESCHOSS M1:200



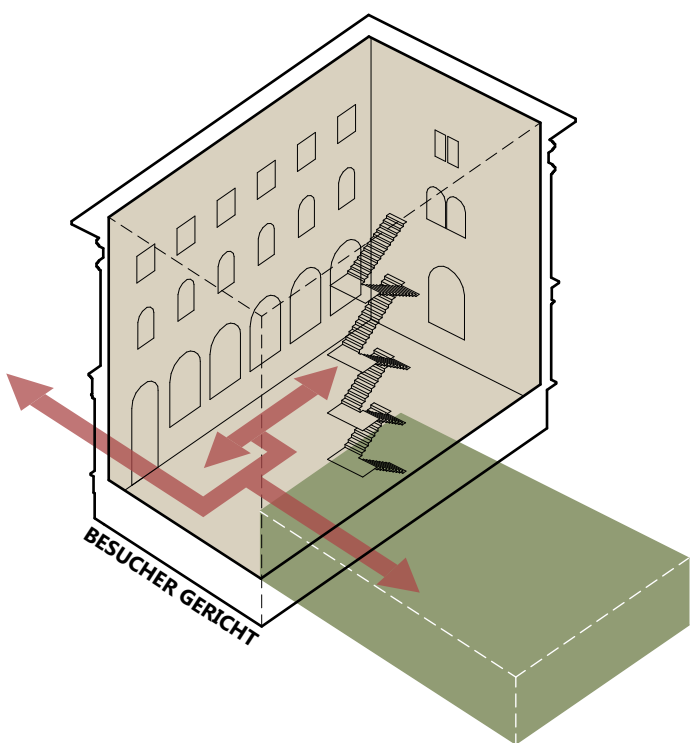
GRUNDRISS UNTERGESCHOSS M1:200



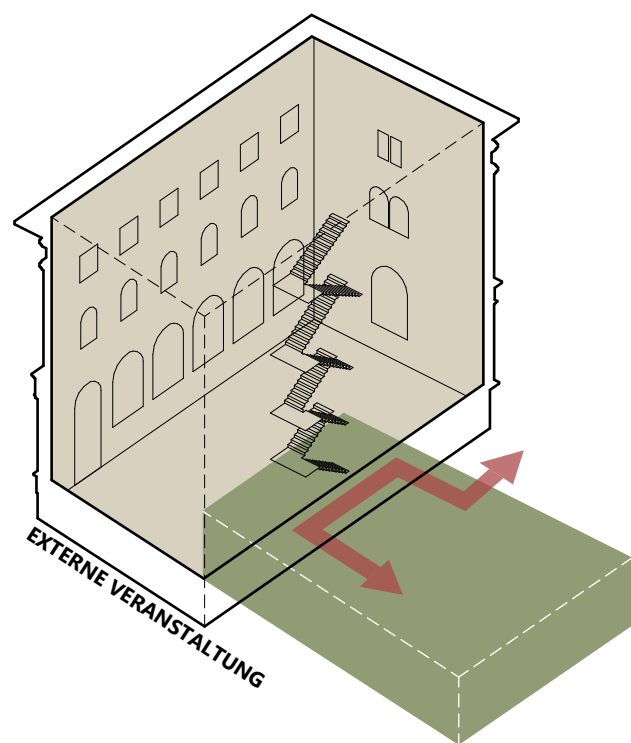
PIKTOGRAMM WANDSCHEIBEN = STRUKTUR + MASSSTAB



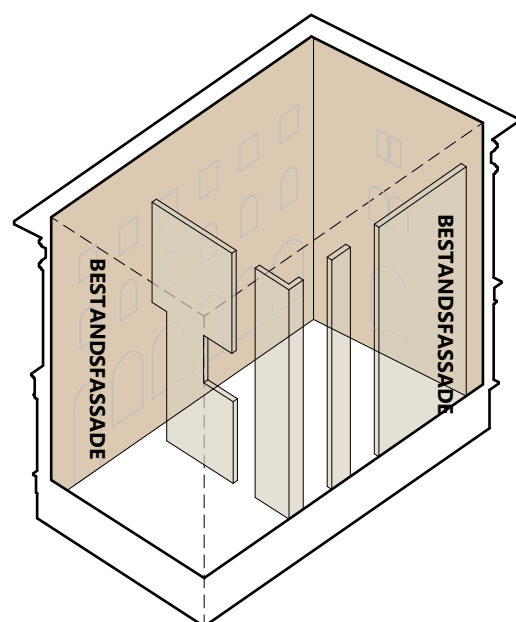
PIKTOGRAMM ERSCHLIESSUNG = ANFORDERUNG



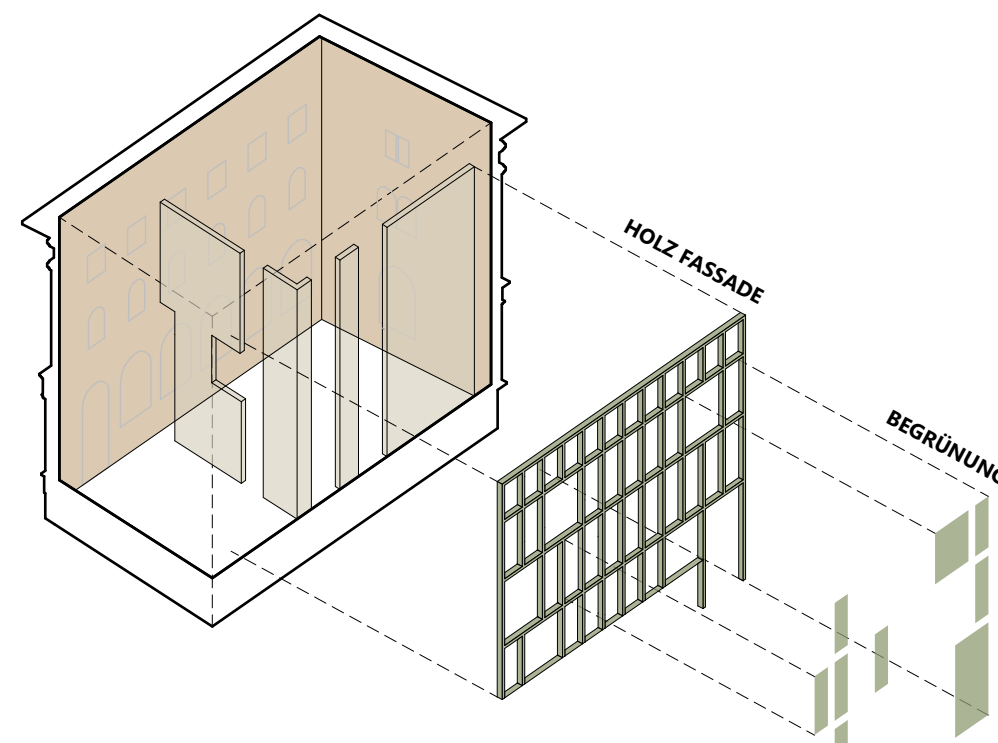
BEIHALTUNG GERICHT



EXTERNE VERANSTALTUNG

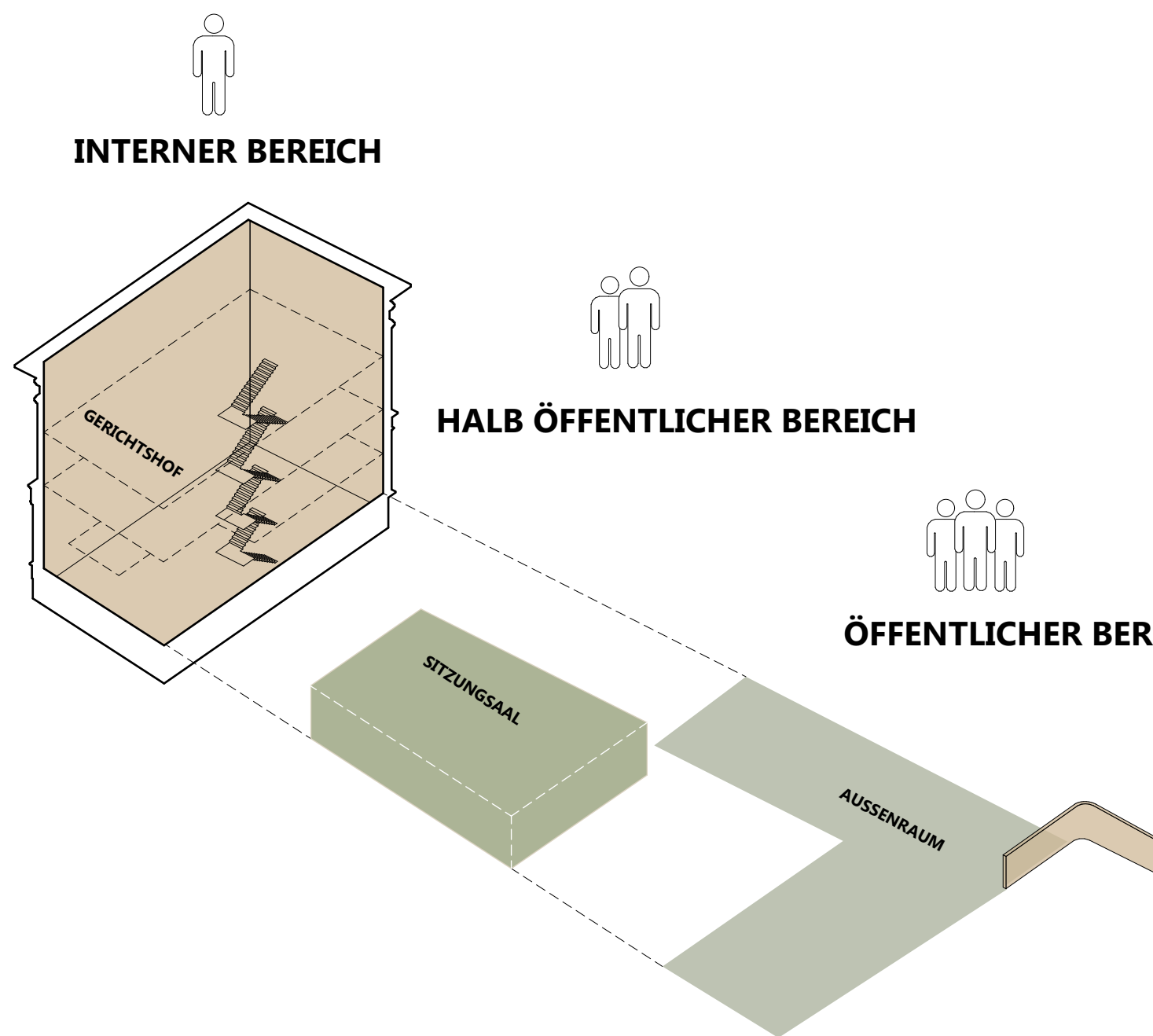


PIKTOGRAMM BESTANDSBauteile + FASSADENMODUL = NACHHALTIGER BESTANDSUMGANG



HOLZ FASSADE

BEGRÜNNUNG



PIKTOGRAMM ERREICHBARKEIT