

2. Rundgang I 1007

Verfassende:

agn Niederberghaus und Partner GmbH, Ibbenbüren

Wettbewerb Neubau Justizzentrum Köln

Grundkonzept

Der identitätsstiftende Neubaukomplex wird als zeitgemäßes und bürgernahes Justizzentrum am inneren Grüngürtel entwickelt und im Stadtbild verankert. Besonderes Augenmerk wird dabei auf ein maßstäbliche Bebauungsstruktur mit einer moderaten Höhenentwicklung und entsprechenden Kantenlängen gelegt. Gleichzeitig verfolgt das Entwurfskonzept das Ziel einer angemessenen, wertigen und ruhigen Architektursprache, um zum einen die Zusammengehörigkeit des Ensembles lesbar werden zu lassen und zum anderen die besondere inhaltliche Bedeutung der Neubauten im städtischen Gefüge zu artikulieren.

Nutzungsverteilung

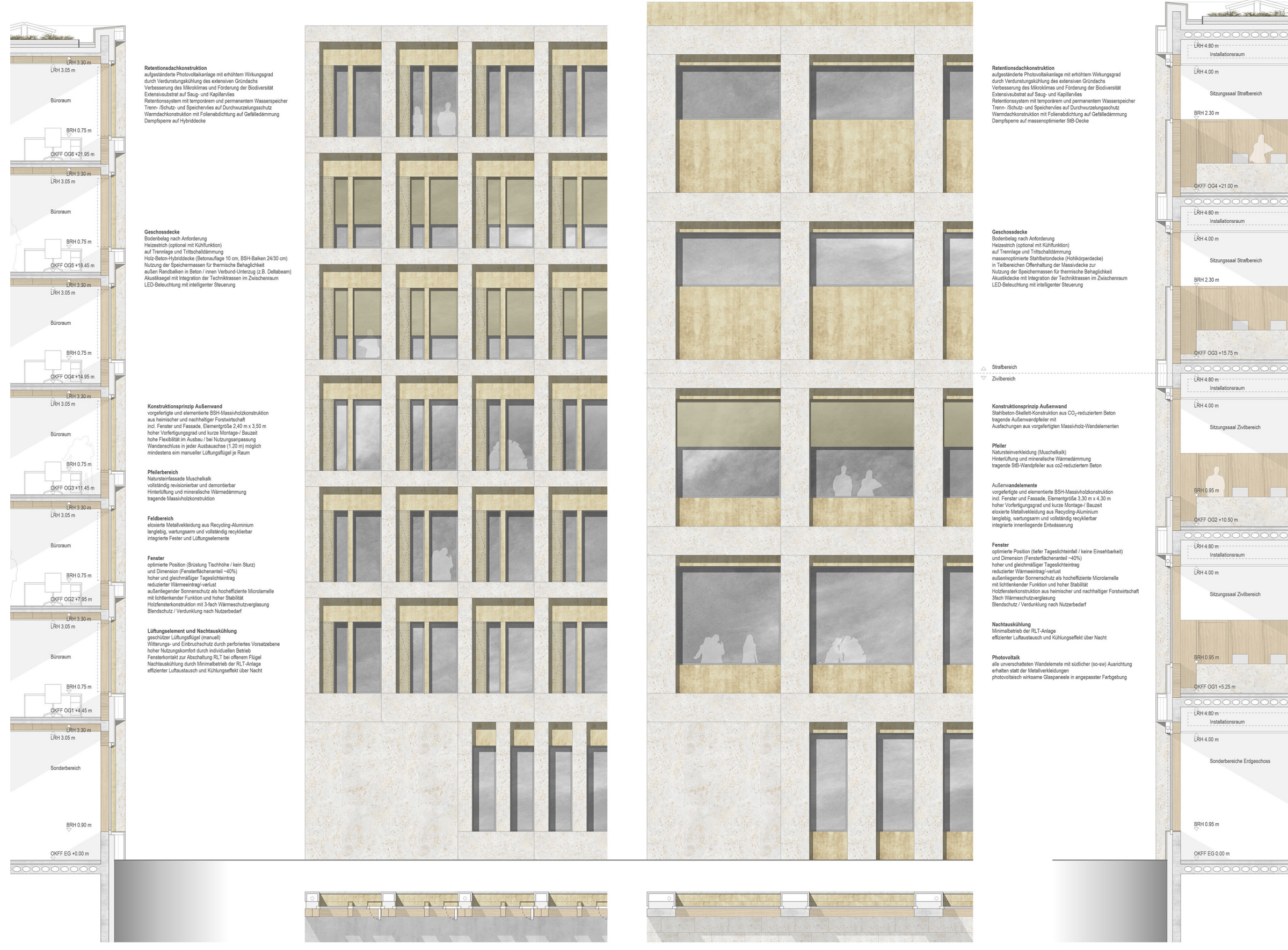
Alle Funktionsbereiche werden in eigenen Baukörpern organisiert, so dass in Summe vier Gebäude entstehen (Bürobereiche der Gerichte, Staatsanwaltschaft, Saaltrakt Zivilverfahren und Saaltrakt Strafverfahren). Das nördliche Baufeld nimmt ausschließlich die Verwaltung der Gerichte samt zugehöriger Funktionsbereiche und Mitarbeitergaragen (PKW und Rad) auf.

Auf dem südlichen Baufeld befinden sich alle Verhandlungsbereiche und die Staatsanwaltschaft samt zugehöriger Funktionsbereiche und öffentlichen Garagen (PKW und Rad). Erschlossen wird das Ensemble über einen Eingangspavillon, der die

Baukörper des südlichen Baufeldes großzügig miteinander verbindet und einen öffentlichen Pufferraum darstellt. Hier befinden sich alle Sicherheitsschleusen, über die man auf kurzen Wegen in die jeweiligen Funktionsbereiche gelangt. Besonderer Fokus wurde bei der Organisation auf die Wahrung der Sicherheitsaspekte gelegt.

Freiraum

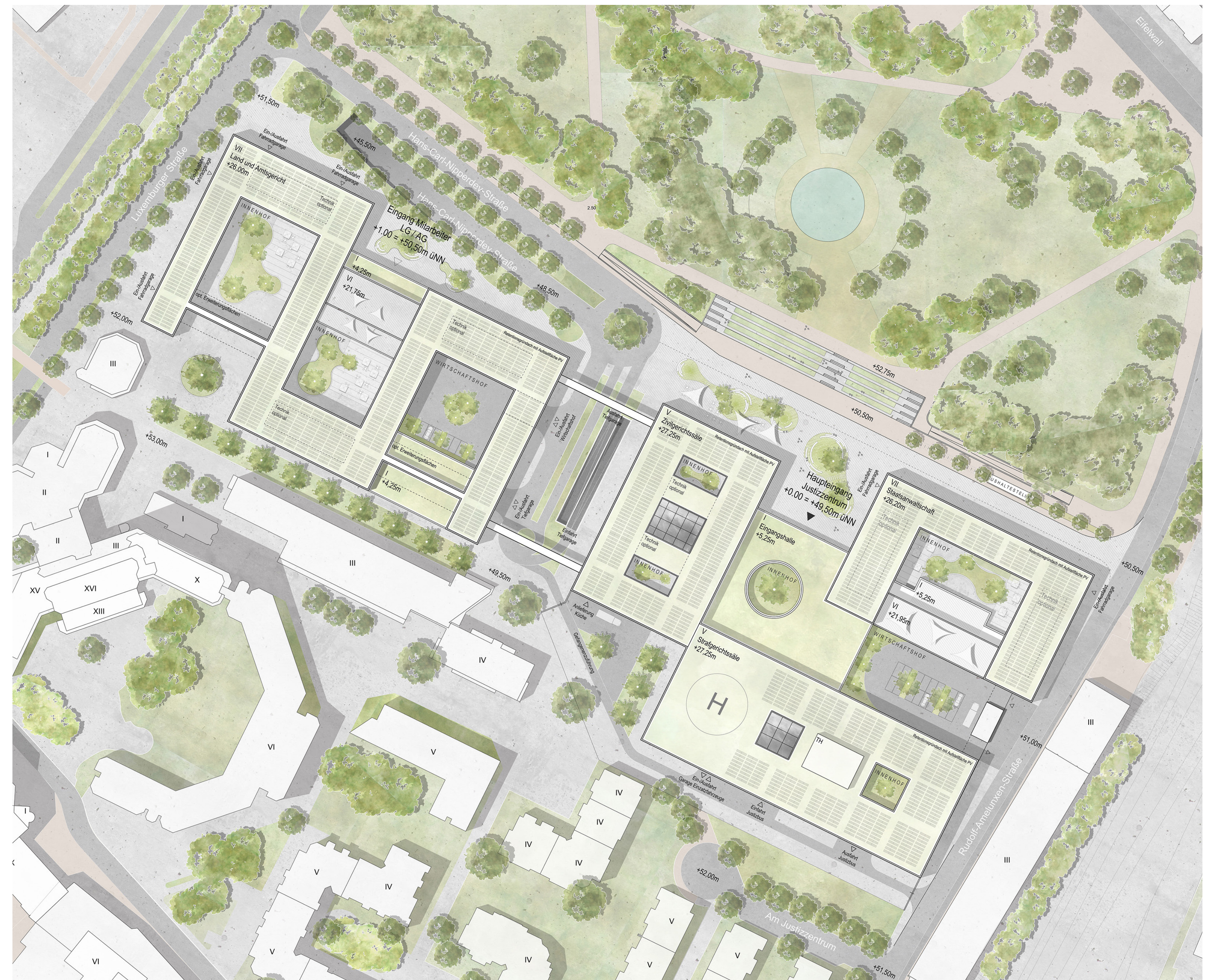
Alle Dachflächen werden als hocheffiziente Retentionsdächer in Kombination mit aufgeständerten PV-Anlagen geplant. Dieses Konzept ermöglicht einen hohen Verdunstungsgrad und eine maximale Wasserspeicherung auf der Dachfläche und damit eine stark geminderte und verzögerte Regenwasserableitung. Zudem wird durch den Kühlungseffekt und die Filterfunktion der Pflanzen das Mikroklima verbessert.



Fassadenschnitt / Fassadendetail



Innenperspektive



Lageplan



Außenperspektive - Blick vom Inneren Grüngürtel



Außenperspektive - Blick von der Luxemburger Straße



Modellfoto - Blick von Nordosten auf das Justizzentrum



STAATSANWALTSCHAFT

HAUPTINGANG

ZIVILSITZUNGSTRAKT

LANDGERICHT

EINGANG LG / AG

AMTSGERICHT

Luxemburger Straße

Ansicht vom Inneren Grüngürtel