



Der Bau- und Liegenschaftsbetrieb NRW

# in Worten und Zahlen

zum 31.12.2021



Bau- und Liegenschaftsbetrieb NRW



**Der BLB NRW** leistet einen elementaren Beitrag für ein lebenswertes Nordrhein-Westfalen und ist Vorbild für ein zukunftsfähiges Immobilienmanagement.



**Der BLB NRW** ist ein teilrechtsfähiges Sondervermögen des Landes Nordrhein-Westfalen. Diese Rechtsform hat nur der BLB NRW.

## Wir geben dem Land NRW seinen Raum.

Als Eigentümer und Vermieter fast aller Immobilien des Landes Nordrhein-Westfalen verantwortet der Bau- und Liegenschaftsbetrieb NRW (BLB NRW) eines der größten sowie technisch und architektonisch anspruchsvollsten Immobilienportfolios Europas.

Mit mehr als 2.500 Mitarbeiterinnen und Mitarbeitern in sieben Niederlassungen und der Zentrale stellt er seinen Kunden benötigte Flächen in ansprechender Qualität zur Verfügung. Er leistet so einen elementaren Beitrag für ein lebenswertes Nordrhein-Westfalen – für die rund 300.000 Landesbeschäftigten, für mehr als eine halbe Million Studierende und für die Bürgerinnen und Bürger im Land.

Daneben plant und realisiert der BLB NRW im Rahmen des Bundesbaus die zivilen und militärischen Baumaßnahmen der Bundesrepublik Deutschland in Nordrhein-Westfalen.

Die drei Dimensionen der Nachhaltigkeit – ökonomische Vernunft, ökologische Verantwortung und soziale Sensibilität – begleiten jederzeit unser Handeln. Der BLB NRW unterstützt mit Maßnahmen zur CO<sub>2</sub>-Einsparung beim Bau und Betrieb der landeseigenen Liegenschaften aktiv das Ziel einer bilanziell klimaneutralen Landesverwaltung bis zum Jahr 2030.

In Terminen mit den einzelnen Ressorts entwickelt der BLB NRW für jede Kundengruppe eine passende Immobilienportfolio-Strategie.

## Was wir machen – Kunden und Dienstleistungen

Der BLB NRW betreibt sein Immobilienmanagement nach wirtschaftlichen Grundsätzen. Diese Arbeit erstreckt sich über den gesamten Immobilienlebenszyklus. Sie reicht von der Projektentwicklung und -planung über den eigentlichen Bau, die Gebäudesanierung und -modernisierung sowie über Facility-Management-Leistungen im Rahmen der Gebäudebewirtschaftung bis hin zum Verkauf nicht mehr benötigter Landesliegenschaften – häufig mit Auflagen zum Wohnungsbau.

Das rund 4.100 Gebäude zählende Immobilienportfolio des BLB NRW umfasst sowohl bedeutende Baudenkmäler als auch hochmoderne Spezialimmobilien für Forschung und Sicherheit. Es ist damit ebenso vielseitig, wie es die Kunden des BLB NRW sind. Zu ihnen zählen:

- Hochschulen
- Justiz und Justizvollzug
- die Finanzverwaltung
- die Polizei
- weitere Landesbehörden und die Ministerien
- der Bund (nur Baudienstleistungen, vgl. Seite 8)

### Vermieter & Betreiber

Für seine Kunden aus der Landesverwaltung ist der BLB NRW auch Betreiber der Immobilien und verantwortet die Gebäudetechnik.



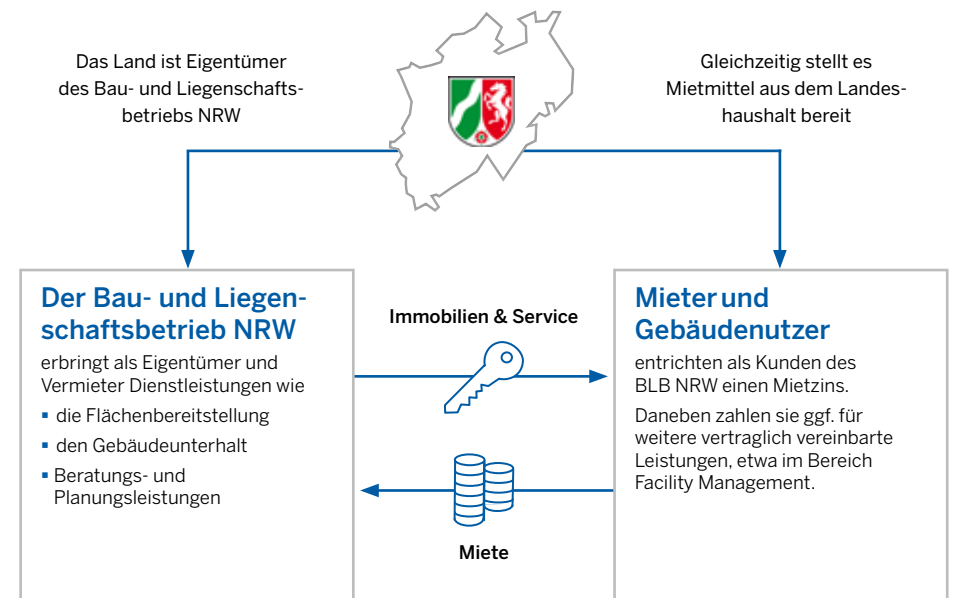
Foto: Jens Paritzsch



Einer von uns  
Foto: BLB NRW

## Arbeiten für das Land: das Mieter-Vermieter-Modell

Der BLB NRW muss wirtschaftlich arbeiten und Bau- und Sanierungsmaßnahmen über Mieteinnahmen refinanzieren. Deshalb erhalten die Ressorts Mittel aus dem Landeshaushalt, aus denen sie die Mieten an den BLB NRW zahlen. Dieses sogenannte Mieter-Vermieter-Modell sorgt für Kostentransparenz und Wirtschaftlichkeit rund um die Immobiliennutzung des Landes. Denn die Mietangebote des BLB NRW lassen sich anhand des Immobilienmarktes einordnen – ebenso die Mietbudgets der Nutzer. Auch wenn ein Flächenbedarf über den freien Markt gedeckt werden soll, können die Landesnutzer auf ihren Immobilienpartner BLB NRW zählen und sich von seinen Expertinnen und Experten beraten lassen.

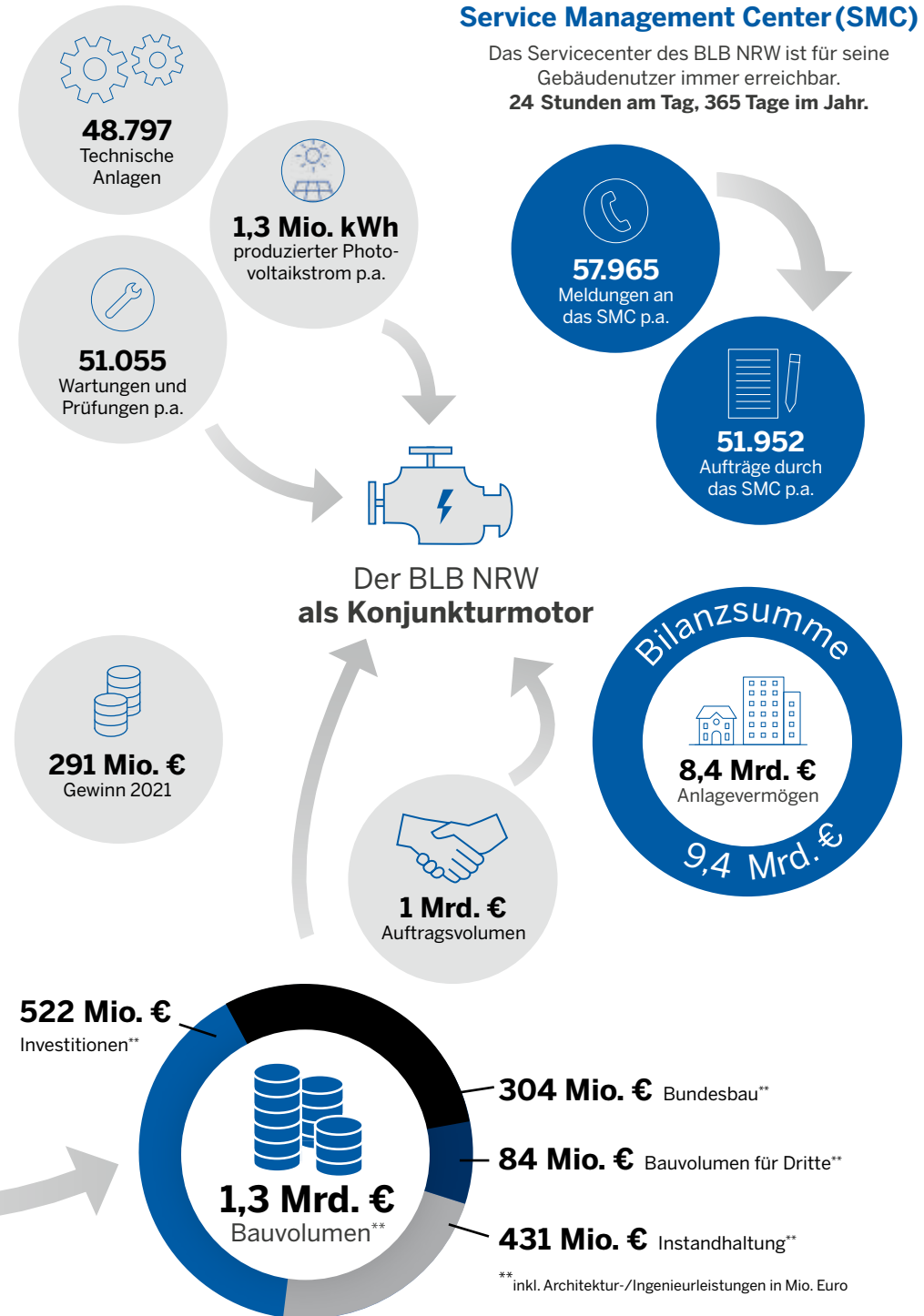
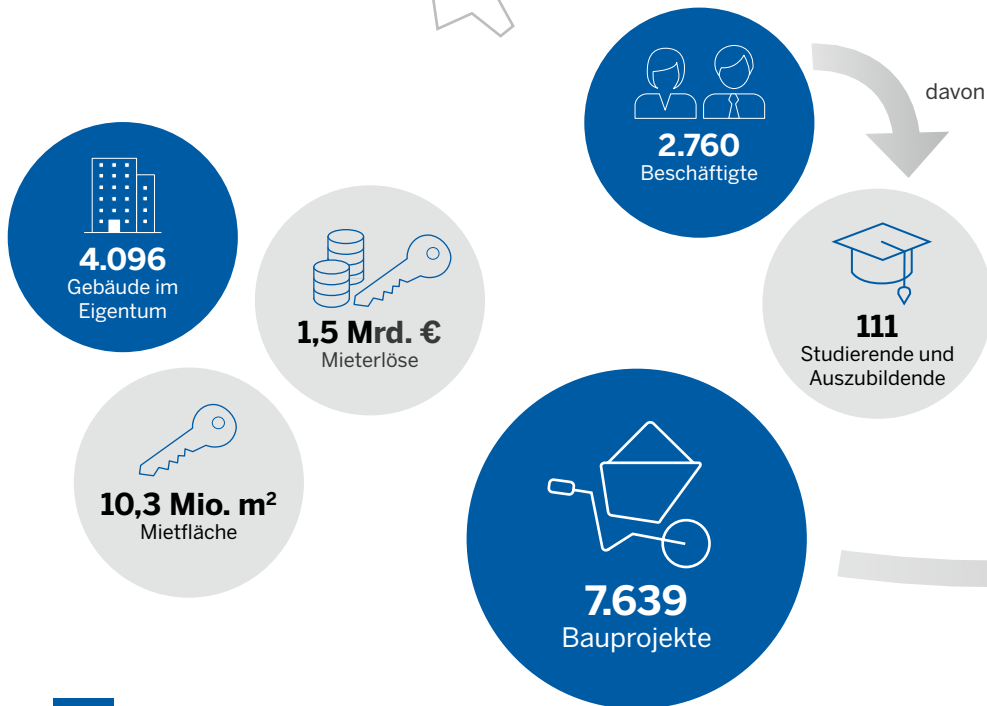


Das Mieter-Vermieter-Modell (vereinfachte Darstellung)

# Zahlen und Daten zum BLB NRW 2021

Der BLB NRW unterhält sieben Niederlassungen in ganz Nordrhein-Westfalen.  
Die Zentrale befindet sich in Düsseldorf.

Zahlen zum 31.12.2021.



## Service Management Center (SMC)

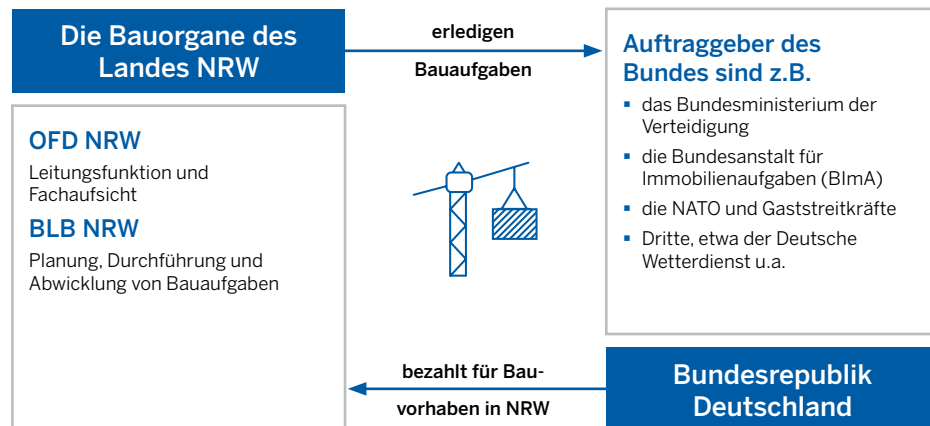
Das Servicecenter des BLB NRW ist für seine Gebäudenutzer immer erreichbar.  
**24 Stunden am Tag, 365 Tage im Jahr.**

\*\* inkl. Architektur-/Ingenieurleistungen in Mio. Euro



## Arbeiten für den Bund: der Bundesbau

Der Bau- und Liegenschaftsbetrieb NRW plant, baut und unterhält in Nordrhein-Westfalen auch Gebäude für zivile Einrichtungen des Bundes, für die Bundeswehr, die NATO und verbündete ausländische Streitkräfte. Dabei bildet er ein Team mit der Bauabteilung der Oberfinanzdirektion NRW (OFD NRW). Dem BLB NRW selbst kommen im Bundesbau die Aufgaben der sogenannten baudurchführenden Ebene zu, die Bauvorhaben plant, koordiniert und umsetzt.



Der Bundesbau in Nordrhein-Westfalen (vereinfachte Darstellung)



### Ein „organisiertes“ Leihgeschäft

Den Rückgriff des Bundes auf die Bauorgane des Landes bezeichnet man als Organleihe.



**Prüfen und Beraten**  
Der BLB NRW kontrolliert und betreut im Zuwendungsbau auch Projekte, bei denen Dritte mit Mitteln des Bundes bauen.





Zwei von uns  
Foto: Thomas Rangs

## Karriere im BLB NRW

### Entdecke die Möglichkeiten

Der BLB NRW bietet ein modernes Arbeitsumfeld: Er steht für Gleichberechtigung und für die Vereinbarkeit von Familie, Beruf und Karriere. Flexibilität hat für uns dabei einen besonderen Stellenwert.

- Unterstützung in jeder Lebensphase (z.B. Kinderbetreuung oder betriebliche Altersvorsorge)
- eine Vielfalt an spannenden Bauprojekten
- wertschätzendes und kollegiales Arbeitsklima
- individuelles Onboarding
- eine hauseigene Weiterbildungsakademie und viele Fortbildungsmöglichkeiten

### Schon gewusst?

Im Ranking „Most Wanted Employer“ der Arbeitgeber-Bewertungsplattform kununu belegt der Bau- und Liegenschaftsbetrieb NRW unter den besten Arbeitgebern Deutschlands einen fantastischen dritten Platz in der Kategorie Bau und Architektur!



Weitere Infos zum Karrierestart finden Sie hier:



WWU Münster, GEO 1  
Foto: Frank Alexander Rümmele



TH OWL, Neubau Technikgebäude  
Foto: BLB NRW

Unser Jahrbuch Einblicke, den Nachhaltigkeitsbericht und viele weitere Infos finden Sie hier:  
[www.blb.nrw.de](http://www.blb.nrw.de)



BIM im BLB NRW  
Foto: BLB NRW



Coworking-Space, Aachen  
Foto: BLB NRW

**Vermietete Fläche:**  
**10,3 Mio. m<sup>2</sup>**  
Das entspricht der dreifachen Fläche des Central Parks in New York.



Uhlmanns "Entfaltung" (links) als Leihgabe in Berlin  
Foto: Roman Marz



# Impressum

Bau- und Liegenschaftsbetrieb NRW  
Mercedesstraße 12, 40470 Düsseldorf

0211 61700-0  
info@blb.nrw.de

V.i.S.d.P.: Silke Schenck | Redaktion: Bastian Rodowski  
Fotos Umschlag: Thomas Range, BLB NRW, Katharina Kipp, Andreas Köhring

Stand: September 2022

[www.blb.nrw.de](http://www.blb.nrw.de)



**Klimaneutral**  
Druckprodukt  
ClimatePartner.com/11151-2007-2173



Kunstakademie Düsseldorf



Bau- und Liegenschaftsbetrieb NRW